



convenção
NACIONAL

PORTO DE GALINHAS · 2018

Atenção Primária à Saúde - APS

Plano Diretor de Formação de RH/APS
Expansão Colaborativa do modelo APS - HUB colaborativo



Unimed 
Brasil

Planejamento Estratégico 2018-2021

COMITÊ DE ATENÇÃO INTEGRAL À SAÚDE (CAS/UB)

Promover o crescimento sustentável do Sistema Unimed

Consolidar a inserção do modelo de Atenção Integral à Saúde

Intensificar a prática do modelo de Atenção Integral à Saúde e de Atenção Primária

Mapear e conhecer o mercado de forma a mitigar os riscos da perda de market share / - Definir diretrizes e disseminar o produto APS e Modelar a abordagem comercial para o produto APS

Institucionalizar o modelo de AIS no sistema Unimed

Incentivar o sistema Unimed a provisionar recursos para expansão da estratégia da AIS

Despertar e manter o interesse do beneficiário em ser cuidado pelo modelo de AIS

Realização de uma comunicação uniforme capaz de atender a todas as instancias do negócio (cooperados, colaboradores, clientes e prestadores) de tal forma que se possa estruturar e operacionalizar o modelo de AIS.

Estabelecer a diretriz de remuneração para APS de forma a garantir atributos do modelo, capitação e resultados, em consonância com o cooperativismo.

Definir diretrizes para o modelo de AIS que contemple o cuidado centrado na pessoa e os atributos de APS;
- Definir governança, papéis e responsabilidade de cada entidade do Sistema (CAS, Federações, Singulares, CNU, Fundação Unimed e Seguros Unimed) na implantação e acompanhamento das ações de AIS

Fomentar a formação multiprofissional para AIS

PAPEL FEDERATIVO

APOIO

- Elo fundamental da governança
- Alinhamento técnico


MONITORAMENTO

- Consenso de melhores práticas
- Suporte técnico e Supervisão das ações HUB

AVALIAÇÃO

- Melhorias e barreiras
- Disseminação dos modelos APS consensuados
- Indicadores de monitoramento e desempenho

PLANO DIRETOR DE FORMAÇÃO DE RECURSOS HUMANOS EM ATENÇÃO PRIMÁRIA À SAÚDE



**Fomentar a
formação
multiprofissional
para AIS**

POLÍTICA INSTITUCIONAL

**EDUCAÇÃO PERMANENTE E
APERFEIÇOAMENTO EM APS PARA
TODO SISTEMA UNIMED**

PARCERIA FACULDADE UNIMED

PLANO DIRETOR DE FORMAÇÃO DE RECURSOS HUMANOS EM ATENÇÃO PRIMÁRIA À SAÚDE

**Despertar e manter
o interesse do
beneficiário em ser
cuidado pelo modelo
APS**

SAÚDE 4.0

**APS SE CONSTITUIRÃO MODELOS DE
INFORMAÇÃO DE SAÚDE
PADRONIZADA VIA RES PERMITINDO
MONITORAMENTO DO DESEMPENHO**



**PACIENTE COMO
CENTRO DA
ASSISTÊNCIA EM
SÁUDE**

PLANO DIRETOR DE FORMAÇÃO DE RECURSOS HUMANOS EM ATENÇÃO PRIMÁRIA À SAÚDE



METAS



1000 PROFISSIONAIS
ESPECIALIZADOS EM 3 ANOS



COBERTURA DE **10%** DE
TODOS BENEFICIÁRIOS DO
SISTEMA UNIMED ATÉ 2021



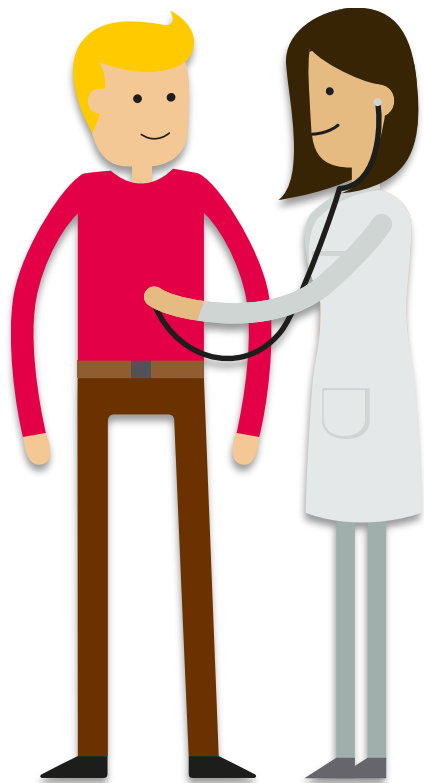
PÓLOS DE FORMAÇÃO
PERMANENTE DISTRIBUIDOS
POR TODAS AS REGIÕES DO PAÍS

JORNADA PERCORRIDA

PLANO DIRETOR APS



PLANO DIRETOR DE FORMAÇÃO DE RECURSOS HUMANOS EM ATENÇÃO PRIMÁRIA À SAÚDE



Publico alvo:

30% das

especialidades médicas do sistema Unimed

Aperfeiçoamento 200 hs – 40% de crédito para Especialização

10 módulos técnicos e 1 módulo de vivência prática

EAD- Ensino à Distância

Médicos cooperados, enfermeiros e gestores ligados à APS

Contempla todas Federações, Singulares e APS

Distribuição equitativa de vagas por 3 anos segundo concentração territorial de beneficiários

EXPANSÃO COLABORATIVA DO MODELO APS (HUB COLABORATIVOS) PARA O SISTEMA UNIMED



METAS

SENSIBILIZAR A TODO O SISTEMA UNIMED QUANTO AO MODELO APS

ALINHAR AS FEDERAÇÕES NUM CONCEITO ÚNICO DE EXPANSÃO DO MODELO APS

INTENSIFICAR A PRÁTICA DO MODELO DE ATENÇÃO INTEGRAL À SAÚDE E DE ATENÇÃO PRIMÁRIA

QUALIFICAÇÃO DOS HUBS CONFORME NOVA RN 277-ACREDITAÇÃO (CP71)

JORNADA PERCORRIDA

EXPANSÃO COLABORATIVA DO MODELO APS



EXPANSÃO COLABORATIVA DO MODELO APS (HUB COLABORATIVOS) PARA O SISTEMA UNIMED

13 HUBS
DE
EXCELÊNCIA

8
FEDERAÇÕES
ENVOLVIDAS



EXPANSÃO COLABORATIVA DO MODELO APS (HUB COLABORATIVOS) PARA O SISTEMA UNIMED



REQUISITOS COLABORATIVOS

- Ter um (ou mais de um) líder local (**coordenador de APS p.ex.**) responsável pelo serviço de APS com conhecimento das práticas das equipes;
- Ter equipe de APS com tempo disponível e organização prévia para dedicação as equipes dos projetos pilotos tutorados (**expansão de jornada de trabalho**);
- Ter membro de equipe com disponibilidade para deslocamento para visitas aos projetos pilotos.

67 APS no Sistema Unimed - ↑ de 55% no último ano

Região Centro Oeste

Anápolis (GO)**
Goiânia (GO)*
Palmas(TO)*
Cuiabá (MT)**
Campo Grande(MS)*

Região Sul

Cascavel (PR)
Curitiba (PR)
Londrina (PR)
Maringá (PR)
Noroeste do Paraná (PR)
Oeste do Paraná (PR)
Paraná FED (PR)
Paranavaí (PR)**
Ponta Grossa (PR)**

Blumenau (SC)
Chapecó (SC)
Santa Catarina FED (SC)
Grande Florianópolis (SC)
Jaraguá do Sul (SC)
Joinville (SC)
Litoral (SC)
Tubarão (SC)*

Planalto Central (RS)**
Porto Alegre (RS)
Vale do Sinos (RS)
VTRP (RS)
Uruguaiana (RS)*
Alto Uruguai (RS)*

Região Norte

Belém (PA)**
Manaus (AM)

Região Nordeste

Ceará (CE)
João Pessoa (PB)
Metropolitana do Agreste (AL)
Sergipe (SE)
Regional de Picos(PI)*
Vale do São Francisco (PE)*

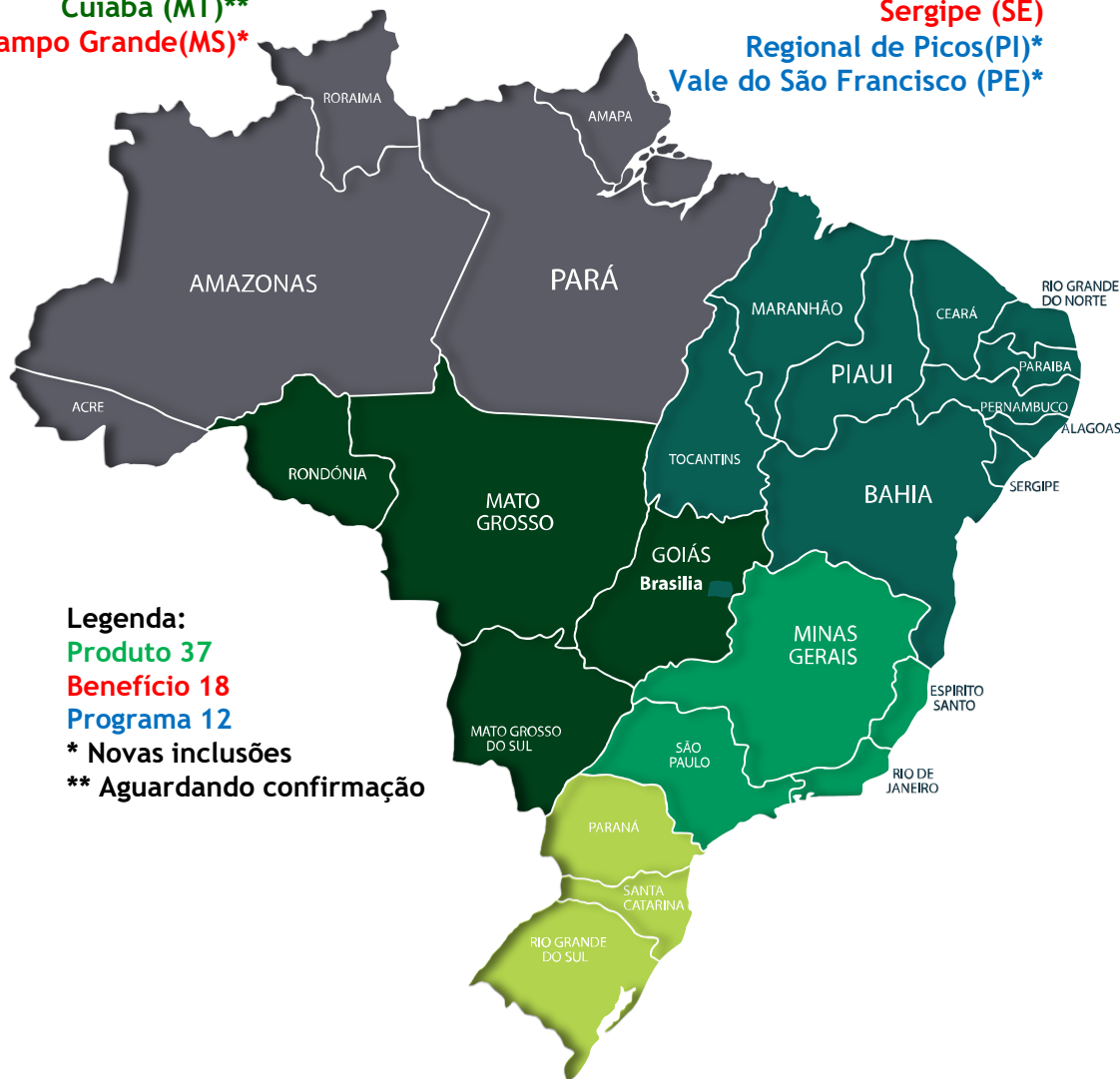
Região Sudeste

Amparo (SP)
Araraquara (SP)
Bauru (SP)
Campinas (SP)
Franca (SP)
Guarulhos (SP)
Jaboticabal (SP)
Itapetininga (SP)**
Itatiba (SP)*
Jundiaí (SP)
Limeira (SP)
Lorena (SP)*
Piracicaba (SP)
Presidente Prudente (SP)
Regional Baixa Mogiana (SP)
Rio Claro (SP)
Salto Itu (SP)
Santa Bárbara e Americana (SP)
Santos (SP)
São José do Rio Preto (SP)
Seguros Unimed (SP)

Belo Horizonte (MG)
Circuito das Águas (MG)
Juiz de Fora (MG)
Uberlândia (MG)
Vale do Aço (MG)**

Sul Capixaba (ES)
Vitória (ES)

Volta Redonda (RJ)
Rio (RJ)*
Norte Fluminense (RJ)*



Legenda:
Produto 37
Benefício 18
Programa 12
* Novas inclusões
** Aguardando confirmação



Orlando Fittipaldi Jr.
Diretoria de Gestão de Saúde

Equipe técnica :

Sheila Mittelstaedt
Gerência de Gestão de Saúde

Claudia da Costa Meirelles
Gerência de Atenção à Saúde

